

Willkommen in Aarberg!

Wichtige Informationen für Lernende und Kursbesucher
zum Bildungszentrum SMU



Bildungszentrum SMU

Das Bildungszentrum der Schweizerischen Metall-Union in Aarberg ist Kursort für Berufsleute und Lernende der Landtechnikbranche, d.h. Landmaschinen-, Baumaschinen- und Motorgerätemechaniker sowie Hufschmiede und Metallbauer mit Fachrichtung Schmiedearbeiten. Das Angebot besteht nebst den Grundbildungskursen auch aus verschiedenen Weiterbildungskursen. Unsere Standorte in Aarberg sind an der Chräjeninsel 2, am Aareweg 19 und an der Nidaustrasse 31 (Unterkunft).

Anreise

Aarberg befindet sich im Berner Seeland und ist sowohl per Auto wie auch mit öffentlichen Verkehrsmitteln gut erreichbar.

Mit dem Auto

Autobahn A1, zwischen Solothurn und Bern Abzweigung Schönbühl Richtung Biel-Bienne, Ausfahrt Lyss-Süd, durch Kreisel Richtung Aarberg. Anfangs Aarberg im ersten Kreisel rechts abbiegen (s. Skizze).

Mit dem Zug

Bahnverbindungen via Bern oder Biel-Bienne nach Lyss, für Standorte Chräjeninsel 2 und Aareweg 19 mit Postauto 361 nach Aarberg bis Haltestelle «Bifang» **1**, für Unterkunft Nidaustrasse 31 mit dem Zug von Lyss nach Aarberg, Postauto 86 bis Haltestelle «Nidaustrasse» **2**.

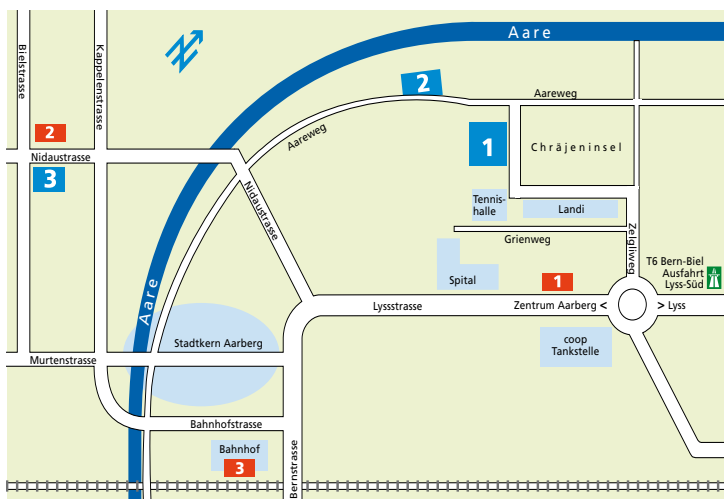
1 Chräjeninsel 2

2 Aareweg 19

3 Nidaustrasse 31

1 Haltestelle «Bifang»

2 Haltestelle «Nidaustrasse»



Standorte und Schulungsräume

1 Chräjeninsel 2

Der Hauptsitz in Aarberg ist an der Chräjeninsel 2. Dort finden Aus- und Weiterbildungskurse gemäss Kursausschreibung statt, aber auch die ÜK 3 bis 4 für alle drei Berufe sowie der ÜK 5 für Landmaschinen- und Motorgerätemechaniker.

2 Aareweg 19

500m von der Chräjeninsel entfernt befindet sich am Aareweg 19 der ältere Teil des Bildungszentrums. Dieser ist für den Unterricht in metallverarbeitenden Fächern ausgelegt. Dort finden die ÜK 1 und 2 für Landmaschinen-, Baumaschinen- und Motorgerätemechaniker sowie für die Metallbauer, Fachrichtung Schmiedearbeiten, und die Hufschmiede statt.

Schulungsräume / Werkstatt

Die Werkstätten sind technisch auf dem neusten Stand und die Schulungsräume sind mit modernen Präsentationsmitteln ausgestattet.

Garderobe

An den Standorten Aareweg 19 wie auch an der Chräjeninsel 2 stehen Garderoben mit Schliessfächern zur Verfügung. Die Schliessfächer sind mit eigenen Schlössern zu versehen.

Cafeteria

Beide Standorte verfügen über eine Cafeteria. An Automaten können Snacks bezogen werden. Die Cafeteria ist in der Regel auch Treffpunkt für die Teilnehmer am ersten Kurstag.



Chräjeninsel 2



Aareweg 19





Überbetriebliche Kurse

Während der Lehre als Landmaschinen-, Baumaschinen- oder Motorgerätemechaniker finden insgesamt 5 obligatorische Überbetriebliche Kurse (ÜK) statt. Die ersten 4 Kurse durchlaufen die Lernenden aus den drei Berufsrichtungen gemeinsam. Der ÜK 5, ist jeweils fachspezifisch und findet für Landmaschinen- und Motorgerätemechaniker in Aarberg statt. Die Baumaschinenmechaniker absolvieren den ÜK 5 in Sursee.

Aufgebot und Anmeldung

Das Aufgebot mit Anmeldetalon werden den Lehrbetrieben zugestellt. Diese sind auch für die rechtzeitige Anmeldung verantwortlich. Der Lernende kann sich also bei seinem Ausbilder über den Kurs erkundigen. In der Regel werden die Einladungen ca. 6 Wochen vor Kursbeginn zugestellt.

Was muss der Lernende mitbringen?

Lernende müssen jeweils Werkzeuge und Schulmaterial mitbringen. Genauere Angaben finden die Lernenden im Aufgebot, welches dem Lernbetrieb zugestellt wird.

Arbeitskleidung

An allen Kursen sind prinzipiell nur SUVA-konforme Berufskleidung sowie Schuhe erlaubt.



3 Unterkunft im «Haus des Handwerks»

Die Schweizerische Metall-Union verfügt an der Nidaustrasse 31 in Aarberg im «Haus des Handwerks» über einen Hotelleriebetrieb mit 69 Betten. Eine Übernachtung (inkl. Frühstück) kostet für Lernende Fr. 52.–, für andere Kursbesucher Fr. 57.–.

Unser Betreuer- und Hauswartehepaar vor Ort:
Rolf und Karin Braun, Tel. 079 472 49 55

Zimmerbezug

Das Einquartieren erfolgt in der Regel am Abend des ersten Kurstages. Die Klasse begibt sich gemeinsam zur Unterkunft und wird mit den Hausregeln vertraut gemacht.

Anreise am Vortag (nur für Lernende)

Lernende mit einem Anreiseweg von mehr als 2 Stunden Dauer (per Auto oder mit öffentlichen Verkehrsmitteln), können am Kursvortag anreisen. Der Lernende kann das mit seinem Ausbilder besprechen. Falls die Anreise am Vortag gewünscht wird, muss dies zwingend mit der Anmeldung mitgeteilt werden.

Lernende, die im ÜK 1 die Möglichkeit benutzen am Vortag anzureisen, haben sich zwischen 20.00 und 21.00 Uhr in der Unterkunft an der Nidaustrasse 31 einzufinden. Die Lernenden werden dann vom Abwarte-Ehepaar, Rolf und Karin Braun, empfangen.

Teilnehmer an den ÜK 2 bis 5, die am Vortag anreisen, müssen den Zugangscodes vorgängig telefonisch beim Schulsekretariat anfragen.

Zutritt zur Unterkunft

Der Zutritt zur Unterkunft ist nur via Code möglich, der den Lernenden am ersten Kurstag mitgeteilt wird.



Hausordnung

Aus Sicherheitsgründen wird der öffentliche Bereich der Unterkunft videoüberwacht. Alkohol-/Drogenbesitz und -konsum werden in den Unterkunftsräumen nicht toleriert und führen zur sofortigen Wegweisung aus der Unterkunft.

Wer in unserer Unterkunft übernachtet, muss zudem die Hausregeln beachten und einhalten. Lernende erhalten mit jeder Kursbestätigung die Hausordnung mitgesandt, die sie lesen und mit ihrer Unterschrift akzeptieren müssen. Bei nicht volljährigen Lernenden muss der gesetzliche Vertreter ebenfalls unterschreiben.

Wer sich nicht an die Regeln hält, wird der Unterkunft verwiesen und muss seine Übernachtungen anschliessend selbst organisieren.

Notfalldienste vor Ort

Polizei / Feuerwehr 117 / 118

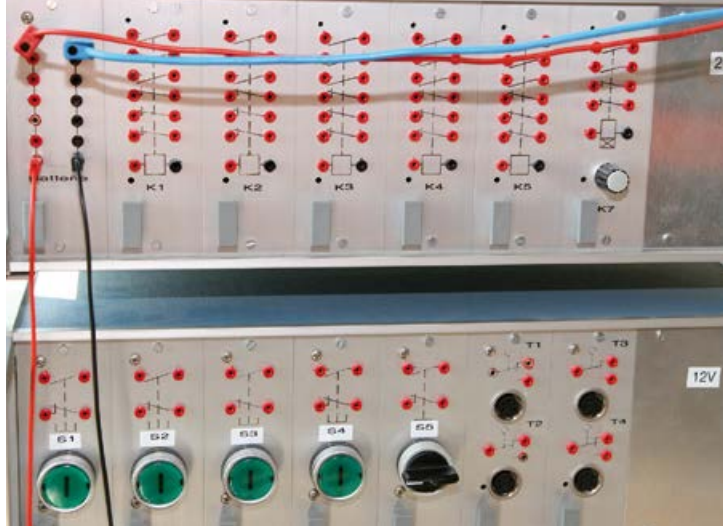
Sanitätsnotruf 144

Nächster Arzt Dr. med. H. Schärer,

Murtenstrasse 11, Tel. 032 392 33 33

Spital Aarberg

Lyss-Strasse 31, Tel. 032 391 82 82



Kontaktstelle

Bei Fragen steht Ihnen unser Kurs- und Schulsekretariat zur Verfügung:

Schweizerische Metall-Union
Kurs- und Schulsekretariat
Chräjeninsel 2
3270 Aarberg

Telefon 032 391 99 11
Fax 032 391 99 10
E-Mail kurse@smu.ch

Schulleitung Paul Andrist

Sekretariat Petra Fraschina
(ÜK französisch und Weiterbildungskurse)

Nathalie Hebeisen
(ÜK deutsch und Weiterbildungskurse)